

Ihr Programm aus ISO-zertifizierter Produktion für Orthopädie-Schuhtechnik und Orthopädie-Technik

Your Range for Orthopaedic and Orthotic Applications from ISO-certified Production

BLUE STEPS® EVA-Materialien werden unter Beachtung der gesetzlichen Anforderungen hergestellt und sind mit dem Medizinproduktegesetz (MPG) (Richtlinie 93/42/EWG) konform. Sie sind frei von toxikologisch bedenklichen und karzinogenen Inhaltsstoffen.

Über die gesetzlichen Anforderungen hinaus werden unsere Materialien nach den Prüfkriterien für das SG (schadstoffgeprüft) - Prüfzeichen von deutschen Instituten geprüft und haben physikalische Tests, u.a. auf Abrieb, Weiterreißfähigkeit und Zugfestigkeit weit über dem Standard liegend absolviert. Sie sind hinsichtlich der Untersuchten Parameter REACH-konform.

Die Polstermaterialien Blue Med 18, Blue Flex 22, Blue Lastic 25 und Blue Softlast 25 sind von deutschen Instituten auf Hautverträglichkeit geprüft worden.

BLUE STEPS® -Materialien aus EVA (Ethylen-Vinyl-Acetat) sind geschlossenzellig. Sekrete können nicht eindringen und durch Abwaschen mit handelsüblichen Desinfektionsmitteln bleiben die Materialien hygienisch einwandfrei.

BLUE STEPS® -Materialien werden in DIN EN ISO9001:2000 zertifizierter Produktion hergestellt. Jede Platte trägt eine unter dem Produktstempel aufgedruckte Chargen-Nummer. Damit gewährleisten wir die Rückverfolgbarkeit von Ihrer Werkstatt bis hin zu den in der Produktion eingesetzten hochwertigen Rohstoffen.

BLUE STEPS® EVA-materials are produced under legally stipulated conditions and conform fully to the requirements of German Medical Product Act (MPG, DIRECTIVE 93/42/EEC).

They are completely free from toxins and known carcinomas.

Under the legal requirements our materials are proven for the SG Seal of Approval. The SG Seal of Approval is based on significantly more stringent criteria than the statutory stipulations of the MPG.

All materials have undergone further tests, i.e. for abrasion and tear strength, and have proved to go beyond the required standards. Our material is also conform in terms of REACH.

The EVA cushioning materials Blue Med 18, Blue Flex 22, Blue Lastic 25 and Blue Softlast 25 have all been tested by German Institutes for skin compatibility.

All BLUE STEPS® - components from EVA (Ethylen-Vinyl-Acetat) are closed-cell materials. Germ's can't force their way into the material. All materials will keep hygienic and clean, when you wash them with a disinfectant detergent.

BLUE STEPS® -materials are produced and certified to DIN EN ISO9001:2000. This ensures consistent quality of production. Further every sheet is stamped with a Production Stamp and Number. With this control we guarantee to be able to check the product from the end product back to the beginning of production.

Polstermaterial Cushioning Materials

Blue Med 18

Sehr leicht, sehr weich, gutes Rückstellvermögen, hochelastisch, abwaschbar und hygienisch durch geschlossene Zellstruktur
Very low density, extra-soft, highly resilient, good elasticity, washable and hygienic due to closed cell structure

Dichte / Density	ca. / approx. 0,09 g/cm ³
Härte / Hardness	ca. / approx. 18° Shore A
thermoverformbar / heatmouldable	110-130° C
ohne Profil / plain	
Größe / Size ca. / approx.	1020 mm x 670 mm = 0,683 qm

	Stärke	2mm	3mm	4mm	5mm	6mm	8mm	10mm	12mm		3mm	6mm
Farbe											perforiert	perforiert
skin	07	•	•	•	•	•	•	•	•		•	•
weiß	09		•	•		•						
hellblau	64		•	•		•	•					•
schwarz +	81	•	•	•		•	•				•	

+ Blue Med 18+ in Fb. 81 schwarz ist mit schleifstaubabweisender Plus-Komponente ausgerüstet!

Blue Flex 22

Sehr leicht, weich, hohes Rückstellvermögen, hochelastisch, abwaschbar und hygienisch durch geschlossene Zellstruktur
Very low density, soft, highly resilient, highly elastic, washable and hygienic due to closed cell structure

Dichte / Density	ca. / approx. 0,12 g/cm ³
Härte / Hardness	ca. / approx. 22° Shore A
thermoverformbar / heatmouldable	110-130° C
ohne Profil / plain	
Größe / Size ca. / approx.	930 mm x 610 mm = 0,567 qm

	Stärke	2mm	3mm	4mm	6mm		3mm
Farbe							perforiert
skin	07	•	•	•	•		•

Blue Lastic 25

Leicht, weich, sehr gutes Rückstellvermögen mit hohem Gehkomfort, abwaschbar und hygienisch durch geschlossene Zellstruktur
Light, soft, very good elasticity combined with high walking comfort, washable and hygienic due to closed cell structure

Dichte/ Density	ca. / approx. 0,23 g/cm ³
Härte / Hardness	ca. / approx. 25° Shore A
thermoverformbar / heatmouldable	110-130° C
ohne Profil / plain	
Größe / Size ca. / approx.	860 mm x 850 mm = 0,731 qm

	Stärke	2mm	3mm	4mm	6mm	8mm		3mm
Farbe								perforiert
skin	07	•	•	•	•	•		•
hellblau	64	•	•	•	•	•		

Blue Softlast 15

Sehr leicht, sehr weich, gutes Rückstellvermögen, hochelastisch, abwaschbar und hygienisch durch geschlossene Zellstruktur, schleifstaubabweisend, sehr gute Verklebbarkeit

Very low density, extrasoft, highly resilient, good elasticity, washable and hygienic due to closed cell structure, abrasive dust repellent, high gluability

Dichte / Density	ca. / approx. 0,14 g/cm ³
Härte / Hardness	ca. / approx. 15° Shore A
thermoverformbar / heatmouldable	100-120° C kurze Erwärmzeit
ohne Profil / plain	
Größe / Size ca. / approx.	1030 mm x 515 mm = 0,53 qm

	Stärke	2mm	3mm	4mm	6mm
Farbe					
schwarz	81	•	•	•	•

Aufbaumaterial Lifting Materials



Blue Multi 30+ Pufferkeil Blue Multi K30+

Sehr gutes Verhältnis zwischen Leichtigkeit und Stabilität, hohes Rückstellvermögen, hoher Gehkomfort, hochelastisch, abwaschbar und hygienisch durch geschlossene Zellstruktur, schleifstaubabweisend ausgerüstet mit Plus-Komponente

Very good relation between low density and stability, high walking comfort, highly resilient and highly elastic, washable and hygienic due to closed cell structure, non-clogging properties by Plus Component

Dichte / Density	ca. / approx. 0,20 g/cm ³
Härte / Hardness	ca. / approx. 30° Shore A
thermoverformbar / heatmouldable	110-130° C
ohne Profil / plain	
Platte / Sheet: Größe/ Size ca. / approx.	930 mm x 630 mm = 0,586 qm
Keil / Wedgestrip: Größe / Size ca. / approx.	930 mm x 15/65 mm

	Stärke	2mm	3mm	4mm	6mm	8mm	10mm	12mm	20mm		20mm
Farbe											Pufferkeil/ Wedgestrip
skin	07	•	•	•	•	•	•	•			
weiss	09		•	•	•	•	•		•		
dunkelbraun	46			•	•						
dunkelblau	78				•						
schwarz	81	•		•	•	•	•		•		•

Blue Multi 35+

Dieses etwas härtere EVA-Material ist ebenso vielseitig geeignet für Polsterung und Dämpfung, sowie den Aufbau orthopädischer Versorgungungen wie Blue Multi 30+ und etwas leichter.

Sehr gutes Verhältnis zwischen Leichtigkeit und Stabilität, hohes Rückstellvermögen, hoher Gehkomfort, elastisch, abwaschbar und hygienisch durch geschlossene Zellstruktur, schleifstaubabweisend ausgerüstet mit Plus-Komponente

This EVA-material is a bit harder than Blue Multi 30+, has many uses and suited for cushioning and shock-absorbing and also lifting material for orthopaedic applications and is lower in density.

Very good relation between low density and stability, high walking comfort, highly resilient, good elasticity, washable and hygienic due to closed cell structure, non-clogging properties by Plus Component

Dichte / Density	ca. / approx. 0,16 g/cm ³
Härte / Hardness	ca. / approx. 35° Shore A
thermoverformbar / heatmouldable	110-130° C
ohne Profil / plain	
Platte / Sheet: Größe / Size ca. / approx.	980 mm x 790 mm = 0,774 qm

	Stärke	4mm	10mm
Farbe			
weiss	09		•
grün	96	•	

Blue Basic 40+

Dieses EVA-Material eignet sich für den Aufbau orthopädischer Versorgungungen und zur Stabilisierung, z. B. von Einlagen.

Leichtigkeit kombiniert mit hoher Stabilität, gutes Rückstellvermögen, Elastizität, abwaschbar und hygienisch durch geschlossene Zellstruktur, schleifstaubabweisend ausgerüstet mit Plus-Komponente

This EVA-material is applied for lifting up orthopaedic applications and for stabilizing elements.

Low density combined with high stability, good resilient, elastic, washable and hygienic due to closed cell structure, non-clogging properties by Plus Component

Dichte / Density	ca. / approx. 0,20 g/cm ³
Härte / Hardness	ca. / approx. 40° Shore A
thermoverformbar / heatmouldable	110-130° C
ohne Profil / plain	
Platte / Sheet: Größe / Size ca. / approx.	900 mm x 700 mm = 0,630 qm

	Stärke	2mm	3mm	4mm	6mm	8mm	10mm	12mm	14mm	20mm	24mm
Farbe											
skin	07	•	•	•	•	•	•				
weiss	09	•	•	•	•	•	•	•		•	
kitt	13					•	•			•	
graubeige	17					•	•				
stein	19				•	•	•			•	
mittelbraun	35					•	•	•		•	
dunkelbraun	46				•	•	•	•	•	•	•
schwarz	81	•		•	•	•	•	•	•	•	•

Blue Basic 45+ Aufbaukeil Blue Basic K45+

Außergewöhnlich leichtes, hochwertiges PE-Aufbaumaterial, sehr gut schleif- und verklebbar, abwaschbar und hygienisch durch geschlossene Zellstruktur, schleifstaubabweisend ausgerüstet mit Plus-Komponente

Blue Basic 60+ Extra Aufbaukeil Blue Basic K60+ Extra

Besonders hart und steif, formstabil, abwaschbar und hygienisch durch geschlossene Zellstruktur, schleifstaubabweisend ausgerüstet mit Plus-Komponente

Particularly hard, especially firm, dimensionally stable, washable and hygienic due to closed cell structure, non-clogging properties by Plus Component

Dichte / Density	ca. / approx. 0,23 g/cm ³
Härte / Hardness	ca. / approx. 60° Shore A
thermoverformbar / heatmouldable	120-170° C
ohne Profil / plain	
Platte / Sheet: Größe / Size ca. / approx.	950 mm x 660 mm = 0,627 qm
Keil / Wedgestrip: Größe / Size ca. / approx.	950 mm x 120/200 mm

	Stärke	4mm	6mm	8mm	10mm	12mm	20mm		24mm
Farbe									Keil / Wedgestrip
skin	07	•	•				•		
schwarz	81	•	•	•	•	•	•		•

EVA-Mikrokork Blue Corka 35+

Sehr gutes Verhältnis zwischen Leichtigkeit und Stabilität, hohes Rückstellvermögen, elasticsich, gute Kantenstabilität, sehr gut thermoverformbar, sehr gute Schleifeigenschaften, abwaschbar, schleifstaubabweisend ausgerüstet mit Plus-Komponente

Very good relation between low density and stability, highly resilient, good elasticity, best in Heat-mouldable, excellent milling properties, washable, non-clogging properties by Plus-Component

Dichte / Density	ca. / approx. 0,22 g/cm ³
Härte / Hardness	ca. / approx. 35° Shore A
thermoverformbar / heatmouldable	120-150° C
ohne Profil / plain	
Platte/ Sheet: Größe / Size ca. / approx.	850 mm x 675 mm = 0,574 qm

	Stärke	2mm	3mm	4mm	5mm	6mm	8mm	10mm
Farbe								
skin	07	•	•	•	•	•	•	•

EVA-Mikrokork Blue Corka 55+

Sehr gut thermoverformbar, hohe Kantenstabilität, sehr gute Schleifeigenschaften, abwaschbar, schleifstaubabweisend ausgerüstet mit Plus-Komponente

Best in heat-mouldable, high stability, excellent milling properties, washable, non-clogging properties by Plus-Component

Dichte / Density	ca. / approx. 0,32 g/cm ³
Härte / Hardness	ca. / approx. 55° Shore A
thermoverformbar / heatmouldable	120-150° C
ohne Profil / plain	
Platte / Sheet: Größe / Size ca. / approx.	610 mm x 770 mm = 0,46 qm

Farbe	Stärke	2mm	3mm	4mm	5mm	6mm	8mm	10mm
skin	07	•	•	•	•	•	•	•
capri	66	•	•	•	•	•	•	•

EVA-Abdeckmaterial

EVA Covering Materials

Blue Top 40+ Blue Top Duo 40+ Blue Top Mix 40+

Leichtigkeit kombiniert mit hoher Stabilität, gutes Rückstellvermögen, abwaschbar und hygienisch durch geschlossene Zellstruktur, schleifstaubabweisend ausgerüstet mit Plus-Komponente

Low density combined with high stability, good resilience, washable and hygienic due to closed cell structure, non-clogging properties by Plus-Component

Dichte / Density	ca. / approx. 0,20 g/cm ³
Härte / Hardness	ca. / approx. 40° Shore A
thermoverformbar / heatmouldable	110-130° C
ohne Profil / plain	
Platte / Sheet: Größe / Size ca. / approx.	1400 mm x 900 mm = 1,260 qm

	Stärke	2mm	3mm	4mm	10mm		2mm
Farbe							perforiert
Blue Top 40+							
blau	65	•	•	•			•
Blue Top Duo 40+							
weiß / schwarz	09 / 81	•	•				
blau / weiß	65 / 09	•	•				
rot / weiß	89 / 09	•	•				
pink / schwarz	96 / 91	•			•		
Blue Top Mix 40+							
multicolor	444	•	•				


Sohlenmaterial

Soling Materials

Blue Classic+

EVA-Leichtzellsohlenplatte, hoher Gehkomfort, leicht, flexibel, elastisch, formstabil, schleifstaubabweisend ausgerüstet mit Plus-Komponente, universeller Verwendungszweck: orthopädischer Schuh, Interims- und Badeschuhe, Sport- und Freizeitschuhe, flexibler Straßenschuh

EVA-expanded soling sheet, high walking comfort, low density, flexible, elastic, dimensionally stable, non-clogging properties by Plus Component for excellent grinding and polishing, universal purpose: orthopaedic shoe, bathing shoe, sport shoe, casual shoe, flexible outdoor shoe

Dichte / Density	ca. / approx. 0,40 g/cm ³	
Härte / Hardness	ca. / approx. 50° Shore A	
thermoverformbar / heatmouldable	120-170° C	
Profil / Profile 701 Step		
Platte / Sheet: Größe / Size ca. / approx.	900 mm x 500 mm = 0,450 qm	

	Stärke	4mm	6mm	8mm
Farbe				
weiss	09	•	•	•
kitt	13	•	•	•
graubeige	17	•	•	•

stein	19	•	•	•
mittelbraun	35	•	•	•
blassbraun	41	•	•	•
mocca	44	•	•	•
dunkelbraun	46	•	•	•
burgund	49	•	•	•
steingrau	56	•		
gelb	70		•	
anthrazit	80	•	•	•
schwarz	81	•	•	•
petrol	98		•	


Blue Active

Sohlenplatte aus Zellkautschuk in hochwertiger Qualität, leicht, außerordentlich flexibel, sehr geringer Abrieb und sehr gute Klebeeigenschaften, bestens geeignet für die hohen Anforderungen der Orthopädie-Schuhtechnik und Reparatur.

Die laufrichtungsfreien Profile sind äußerst rutschfest. Farblich kombinierbar mit allen BLUE STEPS® EVA-Materialien.


Soling sheet made of expanded rubber in top quality, low density, extraordinary flexibility, very low abrasion, very good glueing properties and well suited for high requirements of orthopaedic shoe technics and shoe repair.

The profiles are best anti-slip because of their segments in two directions. In terms of color to be combined with all other BLUE STEPS® EVA-materials.

Dichte / Density	ca. / approx. 0,47 g/cm ³	
Härte / Hardness	ca. / approx. 55° Shore A	
Profil / Profile 705 Active		
Platte / Sheet: Größe / Size ca. / approx.	820 mm x 500 mm = 0,410 qm	

	Stärke	3mm	5,5 mm
Farbe			
weiss	09	•	•
graubeige	17	•	•
stein	19	•	•
mittelbraun	35	•	•
blassbraun	41	•	
dunkelbraun	46	•	•
smoke	54	•	•
schwarz	81	•	•

Blue Active

Dichte / Density	0,47 g/cm ³	
Härte / Hardness	55° Shore A	
Profil / Profile 706 Cross		
Platte / Sheet: Größe / Size ca. / approx.	820 mm x 500 mm = 0,410 qm	

	Stärke	4mm	6mm	8mm
Farbe				
graubeige	17	•	•	

stein	19	•	•	
dunkelbraun	46	•	•	•
schwarz	81	•	•	

CAD Fräsmaterial Milling Materials

Die EVA-Leichtzell-Fräsplatten sind mit unserer bewährten Plus-Komponente ausgestattet und somit ideal für sauberes Verarbeiten in Ihrer Fräse. Die funktionellen Eigenschaften der Materialien, z.B. das Rückstellungsvermögen, und die physikalischen Eigenschaften bleiben auch nach dem Fräsen erhalten. Das Fräsverhalten wird optimiert. Die gefertigten Einlagen behalten ihre Elastizität und ihr Volumen. Abwaschbar und hygienisch durch geschlossene Zellstruktur.

Bitte beachten Sie unsere besonderen Versandbedingungen für das Blue Tool CAD Fräsmaterial.

These EVA expanded sheets are equipped with our previous Plus Component and therefore ideal for clean processing in your milling machine. Functional material properties like resilience and elasticity and physical properties will remain after milling. The milling behaviour will be optimise. The inserts will keep hold of their elasticity and volume. Washable und hygienic due to closed cell structure.

Blue Tool 30+

EVA-Fräsplatte

Dichte / Density	ca. / approx. 0,20 g/cm ³
Härte / Hardness	ca. / approx. 30° Shore A
ohne Profil / plain	
Platte / Sheet: Größe / Size ca. / approx.	Größe 1: 930 mm x 630 mm = 0,586 qm
Platte / Sheet: Größe / Size ca. / approx.	Größe 2: 1260 mm x 930 mm = 1,172 qm

	Stärke	30mm		30mm
Farbe		Größe 1		Größe 2
skin	07	•		•

Blue Tool 35+ Schmiegekeil Blue Tool 35+ SK2

EVA-Fräsplatte

Dichte / Density	ca./ approx. 0,16 g/cm ³
Härte / Hardness	ca./ approx. 35° Shore A
ohne Profil / plain	
Platte / Sheet: Größe / Size ca. / approx.	1580 mm x 980 mm = 1,548 qm
Schmiegekeil / Wedgestrip: Größe / Size ca. / approx.	SK 2: 1580 mm x 340 mm

	Stärke		30mm		10/30mm
Farbe					Schmiegekeil SK2
blau	65		•		•
schwarz	81		•		•

Blue Tool 45+ Schmiegekeil Blue Tool 45+ SK3

PE-Fräsplatte

0,17 g/cm³
 45° Shore A
 ohne Profil / plain
 Platte / Sheet: Größe / Size ca. / approx.
 Schmiegekeil / Wedgestrip: Größe/ Size ca./ approx.

0,17 g/cm³
 45° Shore A
 1030 mm x 690 mm = 0,711 qm
 SK 3: 1030 mm x 345 mm

	Stärke	30mm	10/30mm
Farbe			Schmiegekeil SK3
weiß	09	•	•
schwarz	81	•	

Blue Tool Kork 35+

EVA- Mikrokork-Fräsplatte

Dichte / Density ca. / approx.
 Härte / Hardness ca. / approx.
 ohne Profil / plain
 Platte / Sheet: Größe / Size ca. / approx.

0,22 g/cm³
 35° Shore A
 1350 mm x 850 mm = 1,148 qm

	Stärke	30mm
Farbe		
skin	07	•

Blue Tool Kork 55+

EVA- Mikrokork-Fräsplatte

Dichte / Density ca. / approx. 0,32 g/cm³
 Härte / Hardness ca. / approx. 55° Shore A
 ohne Profil / plain
 Platte / Sheet: Größe / Size ca. / approx.

0,32 g/cm³
 55° Shore A
 1220 mm x 770 mm = 0,939 qm

	Stärke	30mm
Farbe		
skin	07	•
capri	66	•

Farben

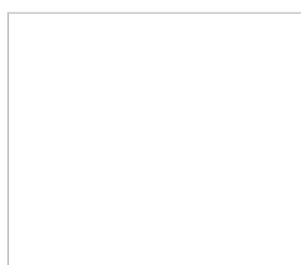
Colors



07
 skin
 skin



07
 skin (Blue Corka)
 skin (Blue Corka)



09
 weiß
 white



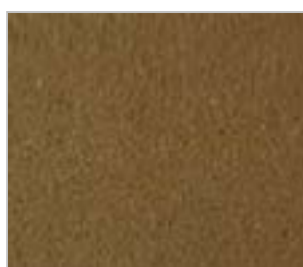
13
 kitt
 putty



17
 graubeige
 grey beige



19
stein
stone



35
mittelbraun
medium brown



41
blassbraun
pale brown



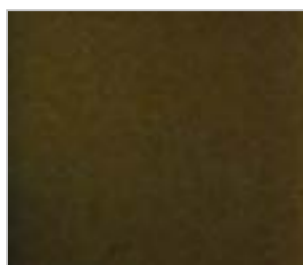
44
mocca
mocca



46
dunkelbrown
dark brown



49
burgund
burgundy



54
smoke
smoke



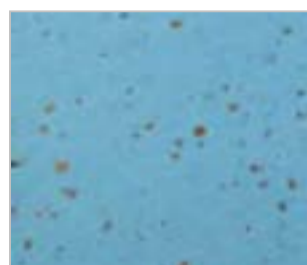
56
steingrau
stone grey



64
hellblau
light blue



65
blau
blue



66
capri
capri



70
gelb
yellow



78
dunkelblau
dark blue



80
anthrazit
anthracite



81
schwarz
black



89
rot
red



96
grün
green



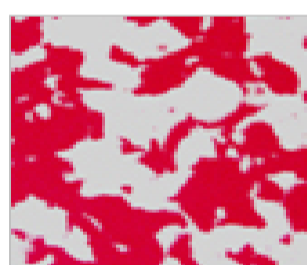
98
petrol
blue green



09/81
weiß / schwarz
white / black



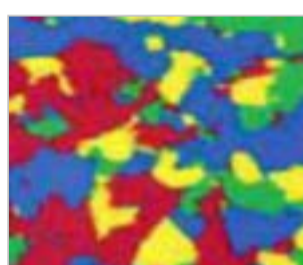
65/09
blau / weiß
blue / white



89/09
rot/weiß
red/white



96/81
pink/schwarz
pink/black



444
multicolor
multicolored

Farbabweichungen technisch möglich.

Colors may differ because of technicalities.

Die in dieser Broschüre gemachten Angaben stellen Beschreibungen, jedoch keine zugesicherten Eigenschaften dar. Änderungen der technischen Werte im Rahmen von Produktverbesserungen behalten wir uns vor.

Das BLUE STEPS® Programm wird kontinuierlich aktualisiert. Die Website, die Broschüre sowie die Fotos unterliegen dem Copyright von BLUE STEPS.